

## ■ Schnell im Einsatz

Einfacher Zugang zu Ausrüstung und Gerät von außen ohne zeitraubenden Ein-/Ausstieg durch Heck oder Seitentür

## ■ Sicher

Verstauung aller Ladegüter außer Sicht und unter Verschluss; Sicheres Laden und Montieren auch großer und schwerer Teile

## ■ Praktisch

Individuell anpassbare Komponenten und Inneneinrichtung

## ELITE SK 7.5

für Mercedes-Benz VARIO

### Standardausrüstung

- 8 Staufächer, Lagerkapazität von 2,29 m<sup>3</sup>
- Fach rechts vorn erhöht und ventiliert, z.B. für Gasflaschen
- Hydraulischer Kran, max. Hubkraft 2268 kg, max. Reichweite 6.10 m; Funkfernsteuerung mit Maschinen-Start-Stop und proportionaler Windensteuerung
- 3,95 m<sup>2</sup> offene Ladefläche mit 6 Zurrpunkten je 800daN
- Patentiertes Regalbodenaufhängungssystem
- Kratz- und absplitterungsfeste Innenbeschichtung der Staufächer
- Hauptverriegelungssystem für zusätzlichen Diebstahlschutz
- Patentierte Bodenstruktur („A-Frame“)
- Hintere Stoßstange dient auch als strapazierfähige Werkbank
- Anti-Rutsch-Beschichtung

### Ausrüstungsoptionen / Sonderausstattung

- Schweißgeräte und Generatoren (Diesel- / Benzingetrieben)
- Kompressoren (Hydraulisch)
- Schwenkbare Arbeitsleuchten mit Funksteuerung
- Flutlichter
- Innenbeleuchtung für die Staufächer
- Individuell anpassbare Regalbleche, Schubfachsysteme und Inneneinrichtungen
- Teilewäscher mit integrierter Pumpe (Einbauelement)
- Altölfilter-Dränage-Box (Einbauelement)
- Gummimatten (Feinriefenmaterial) passend zu den Inneneinrichtungen
- Zubehör aus Edelstahl, verchromt



**ELITE Truck Bodies GmbH**

Brandenburgische Straße 51-53  
14974 Ludwigfelde  
Germany

Tel: +49 3378 207 902

Fax: +49 3378 207 932

E-Mail: [info@EliteTruckBodies.eu.com](mailto:info@EliteTruckBodies.eu.com)  
[www.EliteTruckBodies.eu.com](http://www.EliteTruckBodies.eu.com)



# ELITE SK 7.5 für Mercedes-Benz VARIO

## Technische Daten

### Fahrgestell

Typ	Mercedes-Benz VARIO 4x2 und 4x4
Radstand	3700 mm

### Abmessungen

Fahrzeug	Länge 6,26 m	Breite 2,24 m	Höhe 2,67 m
Aufbau	Länge 4,16 m	Breite 2,24 m	
Ladefläche	Länge 3,40 m	Breite 1,16 m	Höhe 0,56 m
Trittstufe / Werkbank	Breite 2,24 m	Tiefe 0,47 m	

### Staufächer

Erstes Staufach vorn, rechts	Höhe 1,42 m	Breite 1,21 m	Tiefe 0,46 m
Erstes Staufach vorn, links	Höhe 1,04 m	Breite 1,14 m	Tiefe 0,46 m
Zweites Staufach vorn, rechts	Höhe 1,04 m	Breite 0,57 m	Tiefe 0,46 m
Zweites Staufach vorn, links	Höhe 1,04 m	Breite 0,64 m	Tiefe 0,46 m
Horizontales Staufach	Höhe 0,44 m	Breite 1,16 m	Tiefe 0,46 m
Staufach am Heck links	Höhe 1,04 m	Breite 0,67 m	Tiefe 0,46 m

Nutzlast	2005 kg
----------	---------

### Ladekran Modell 2020

Traglast maximal	2268 kg
Reichweite maximal	6,10 m
Rotation	400°
Empfohlener Arbeitsbereich	322°
Auslegerarme	1 hydraulisch, 1 manuell
Steuerung	Funkferngesteuert, Proportional

### Kompressor Modell CAS435HA

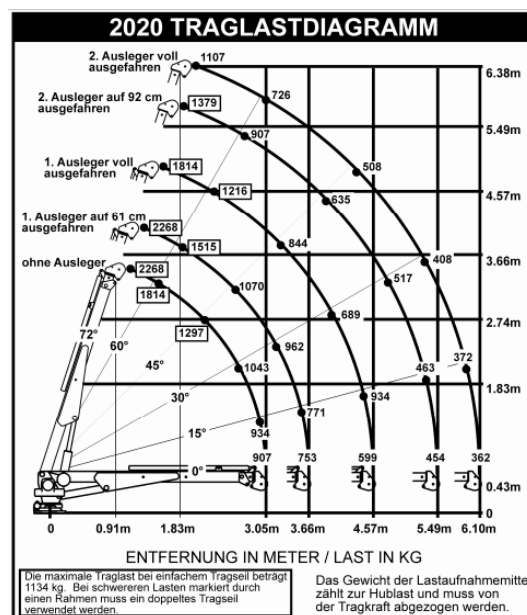
Antrieb	Hydraulisch, 4 Kolben, luftgekühlt
Füll-Leistung	1000 l/min

### Schweißaggregat und Generator

Antrieb	Kohler, Benzinmotor, 23 PS
D.C. Schweißteil	40-250 A

### Suchscheinwerfer / Arbeitsleuchte

Arbeitsleuchte, Variante 1	Halogen, 55 Watt
Arbeitsleuchte, Variante 2	LED Flutlicht, > 10 Lux bis 13 m
Arbeitsleuchte, Variante 3	LED Flutlicht, > 10 Lux bis 23 m



Die abgebildeten Fahrzeuge sind z. T. mit Zusatzausrüstungen ausgestattet, die gegen Mehrpreis erhältlich sind. Gewichtsangaben gemäß Richtlinie 97/27/EG. Gewichte beziehen sich auf die serienmäßige Ausführung ohne Ausrüstungsoptionen/Sonderausstattungen für VARIO 7,5t Allrad Variante gemäß Musterangebot. Alle Angaben +/- 5% aufgrund von Fertigungstoleranzen.

