

■ Швидкість в обслуговуванні

Простий доступ зовні до обладнання та приладів без втрати часу через задню або бокову двері.

■ Надійність

Зберігання майна під замком та поза полем зору. Надійне навантаження та монтаж великих та важких деталей.

■ Практично

Компоненти та внутрішнє обладнання за індивідуальним бажанням клієнта

ELITE SK 7.5

для Mercedes-Benz VARIO

Стандартне обладнання

- 8 ящиків, ємністю 2,29 м³
- Відділення попереду, праворуч нарощується та вентилюється, напр. для газового балону
- Гідравлічний кран, макс. вантажопідйомність 2268 кг, макс. радіус дії 6,10 м, радіокерування «Старт-стоп» та пропорційне керування лебідкою
- Відкрита вантажна платформа 3,95 м² з 6 місцями кріплення 800 daN
- Запатентована система легкого налаштування полиць
- Стійке до відколів та подряпин внутрішнє покриття ящиків
- Протиугінна система для додаткового захисту
- Запатентована опорна конструкція („A-Frame“)
- Задній бампер слугує міцною робочою площадкою
- Нековзне покриття

Опційне обладнання/ спеціальне обладнання

- Зварювальні апарати та генератори (дизельний / бензиновий двигун)
- Компресори (гідравлічні)
- Поворотні лампи з радіокеруванням
- Прожектори
- Внутрішнє освітлення ящиків
- Індивідуальне регулювання полиць, системи ящиків та внутрішнього обладнання
- Мийка для деталей з вбудованою помпою (вбудований елемент)
- Дренажний відсік з фільтром для відпрацьованої олії (вбудований елемент)
- Гумові килимки(нековзний матеріал) призначені для внутрішнього улаштування
- Аксесуари з хромованої нержавіючої сталі



ELITE Truck Bodies GmbH
Brandenburgische Straße 51-53
14974 Ludwigsfelde
Germany

тел: +49 3378 207 902
факс: +49 3378 207 932
E-Mail:
info@EliteTruckBodies.eu.com
www.EliteTruckBodies.eu.com



ELITE SK 7.5 для Mercedes-Benz VARIO

Технічні дані

Шасі

Тип	Mercedes-Benz VARIO 4x2 та 4x4		
Колісна база	3700 мм		

Габарити

Транспортний засіб	Довжина 6,26 м	Ширина 2,24 м	Висота 2,67 м
Кузов	Довжина 4,16 м	Ширина 2,24 м	
Вантажна платформа	Довжина 3,40 м	Ширина 1,16 м	Висота 0,56 м
Підніжка/робоча площа	Ширина 2,24 м	Глибина 0,47 м	

Ящики для зберігання

Перший ящик, попереду, праворуч	Висота 1,42 м	Ширина 1,21 м	Глибина 0,46 м
Перший ящик, попереду, ліворуч	Висота 1,04 м	Ширина 1,14 м	Глибина 0,46 м
Другий ящик, попереду, праворуч	Висота 1,04 м	Ширина 0,57 м	Глибина 0,46 м
Другий ящик, попереду, ліворуч	Висота 1,04 м	Ширина 0,64 м	Глибина 0,46 м
Горизонтальний ящик	Висота 0,44 м	Ширина 1,16 м	Глибина 0,46 м
Ящик у задній частині кузова, ліворуч	Висота 1,04 м	Ширина 0,67 м	Глибина 0,46 м

Вантажопідйомність

2005 кг

Кран модель 2020

Вантажопідйомність максимальна	2268 кг
Радіус дії максимальний	6,10 м
Кут повороту	400°
Рекомендована зона обслуговування	322°
Виліт стріли	1гидравлічний, 1 механічний
Керування	радіокерування, пропорційне

Компресор модель CAS435HA

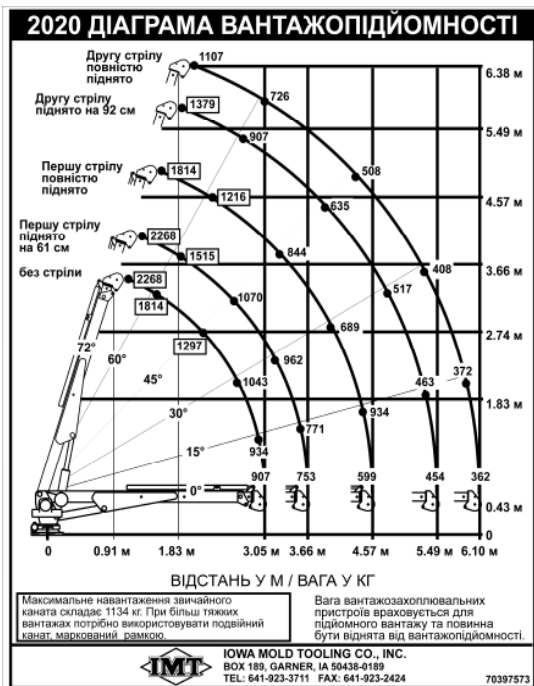
Гідропривід	гидравлічний, 4 поршні, з повітряним охолодженням
Максимальний потік	1000 л/хв.

Зварювальний апарат та генератор

Двигун	дизель Kohler, бензиновий двигун, 23 PS
Зварювальний апарат постійного струму	40-250 А

Прожектор-шукач/робоче освітлення

Робоче освітлення, варіант 1	галоген, 55 Вт
Робоче освітлення, варіант 2	LED прожектор > 10 люкс до 13 м
Робоче освітлення, варіант 3	LED прожектор > 10 люкс до 23 м



Представлені транспортні засоби частково оснащені додатковим обладнанням, доступним за підвищену ціну. Вага згідно директиви 97 / 27 / ЕЭС. Вага розраховується згідно серійного виконання без опційного обладнання / спеціального обладнання для VARIO 7,5 т. Allrad згідно зразкової оферти. Усі дані можуть бути змінені на +/- 5 % згідно виробничого допуску.

