

■ Intervenție rapidă

Acces rapid la echipamente și unelte, din exterior, fără urcări și coborâri dificile prin spatele mașinii sau prin ușa laterală

■ Sigur

- Depozitarea tuturor lucrurilor sub cheie și fără a fi la vedere; încărcare și montare sigură a unor piese mari și grele

■ Practic

Interior și componente amenajate după dorința clientului

ELITE SK 7.5

pentru Mercedes-Benz VARIO

Dotare standard

- 8 compartimente de depozitare, capacitate de depozitare 2,29 m³
- Compartiment dreapta față puțin ridicat și ventilat, de ex. Pentru butelii de gaz
- Macara hidraulică, capacitate max. de ridicare 2268 kg, rază max. de acțiune 6,10 m; telecomandă radio cu buton de pornire/oprire și control proporțional al troluiului
- 3,95 m² suprafață liberă de încărcare cu 6 puncte de fixare a câte 800daN
- Sistem patentat de rafturi suspendate
- Strat interior de protecție împotriva zgârierii a compartimentelor de depozitare
- Sistem central de blocare pentru protecție suplimentară antifurt
- Structură patentată podea („A-Frame“)
- Bara de protecție spate servește și ca banc de lucru foarte robust
- Strat anti-alunecare

Echipamente opționale / accesorii speciale

- Aparată de sudură și generatoare (acționare diesel sau cu benzină)
- Compresoare (hidraulice)
- Lămpi de lucru direcționate cu radiocomandă
- Reflector
- Iluminare interioară pentru compartimentele de depozitare
- Rafturi, sertare și elemente de interior ajustabile la cerere
- Spălător piese cu pompă integrată (element încorporat)
- Compartiment drenare filtre ulei (element încorporat)
- Covoare din cauciuc (cu striții fine) adecvate elementelor de interior
- Accesorii din oțel inoxidabil, cromat



ELITE Truck Bodies GmbH

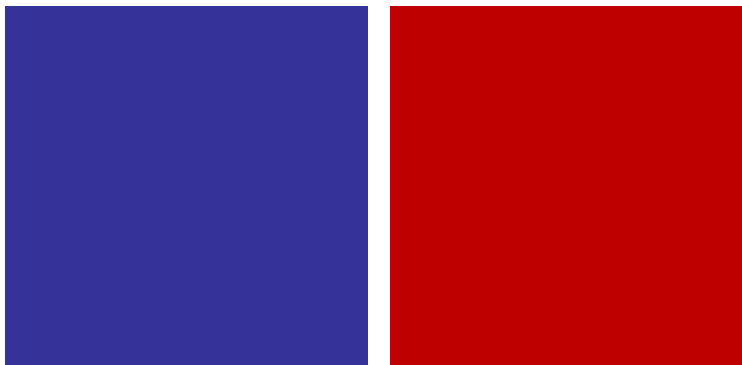
Brandenburgische Straße 51-53
14974 Ludwigsfelde
Germany

Tel: +49 3378 207 902

Fax: +49 3378 207 932

E-mail: info@EliteTruckBodies.eu.com

www.EliteTruckBodies.eu.com



ELITE SK 7.5 pentru Mercedes-Benz VARIO

Date tehnice

Șasiu	
Tip	Mercedes-Benz VARIO 4x2 și 4x4
Ampatament	3700 mm

Dimensiuni			
Vehicul	Lungime 6,26 m	Lățime 2,24 m	Înălțime 2,67 m
Caroserie	Lungime 4,16 m	Lățime 2,24 m	
Suprafață de încărcare	Lungime 3,40 m	Lățime 1,16 m	Înălțime 0,56 m
Treaptă / banc de lucru	Lățime 2,24 m	Adâncime 0,47 m	

Compartimente de depozitare			
Primul compartiment dreapta	Înălțime 1,42 m	Lățime 1,21 m	Adâncime 0,46 m
Primul compartiment stânga	Înălțime 1,04 m	Lățime 1,14 m	Adâncime 0,46 m
Al doilea compartiment dreapta	Înălțime 1,04 m	Lățime 0,57 m	Adâncime 0,46 m
Al doilea compartiment stânga	Înălțime 1,04 m	Lățime 0,64 m	Adâncime 0,46 m
Compartiment orizontal	Înălțime 0,44 m	Lățime 1,16 m	Adâncime 0,46 m
Compartiment spate stânga	Înălțime 1,04 m	Lățime 0,67 m	Adâncime 0,46 m

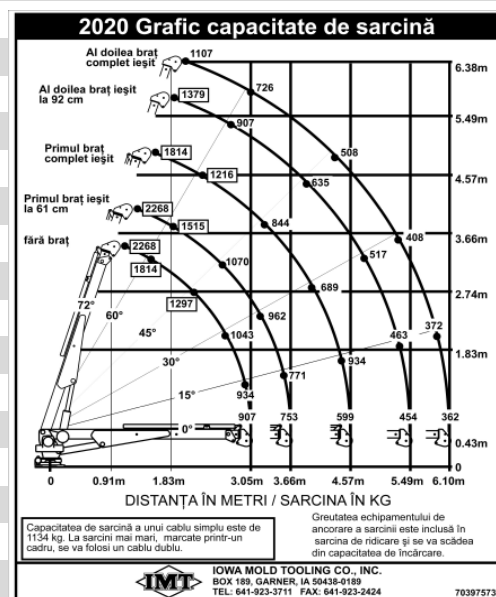
Sarcină utilă	2005 kg
---------------	---------

Macara de încărcare model 2020	
Capacitate maximă de sarcină	2268 kg
Rază maximă de acțiune	6,10 m
Rotație	400°
Rază de lucru recomandată	322°
Brațe macara	1 hidraulic, 1 manual
Sistem de comandă	Telecomandă radio, proporțională

Compresor model CAS435HA	
Motor	Hidraulic, 4 pistoane, răcire cu aer
Capacitate de umplere	1000 l/min

Agregat de sudură și generator	
Motor	Kohler, motor pe benzină, 23 cai
Element de sudură curent continuu	40-250 A

Proiector / lampă de lucru	
Lampă de lucru, varianta 1	Halogen, 55 Watt
Lampă de lucru, varianta 2	Reflector cu LED, > 10 Lux max. 13 m
Lampă de lucru, varianta 3	Reflector cu LED, > 10 Lux max. 23 m



Vehiculele ilustrate aici sunt parțial dotate cu echipamente suplimentare disponibile contra cost. Parametrii de greutate sunt conform Directivei 97/27/CE. Greutățile indicate se raportează la produsele de serie, fără echipamente opționale/accesorii speciale destinate VARIO 7,5t varianta cu tracțiune integrală, conform ofertei standard. Toate valorile pot varia cu +/- 5% în baza toleranțelor de fabricație.

