

■ Intervenție rapidă

Acces rapid la echipamente și unelte, din exterior, fără urcări și coborâri dificile prin spatele mașinii sau prin ușa laterală

■ Sigur

Depozitarea tuturor lucrurilor sub cheie și fără a fi la vedere;
încărcare și montare sigură a unor piese mari și grele

■ Practic

Interior și componente amenajate după dorința clientului

ELITE SK 5.0

pentru Mercedes-Benz Sprinter

Dotare standard

- 8 compartimente de depozitare
- Capacitate de depozitare 2,28 m³
- Macara electrohidraulică, capacitate max. de sarcină 1810 kg rază max. de acțiune 4,50 m
- 4,12 m² suprafață liberă de încărcare cu 6 puncte de fixare a câte 800daN
- Sistem patentat de montare și ajustare rafturi suspendate
- Strat interior de protecție împotriva zgârierii a compartimentelor de depozitare
- Sistem central de blocare pentru protecție suplimentară antifurt
- Structură patentată podea („A-Frame“)
- Bara de protecție spate concepută ca treaptă și banc de lucru foarte robust
- Strat anti-alunecare pe treaptă și în spațiul de încărcare

Echipeamente opționale / accesorii speciale

- Aparată de sudură (acționare diesel sau cu benzină)
- Compresoare (acționare cu benzină)
- Lămpi de lucru direcționate cu radiocomandă
- Iluminare interioară pentru compartimentele de depozitare
- Rafturi, sertare și elemente de interior ajustabile la cerere
- Compartiment încorporat de spălare a pieselor și drenare a filtrelor de ulei
- Covoare din cauciuc (cu striții fine) adecvate elementelor de interior
- Accesorii din oțel inoxidabil, cromat



ELITE Truck Bodies GmbH
Brandenburgische Straße 51-53
14974 Ludwigsfelde
Germany

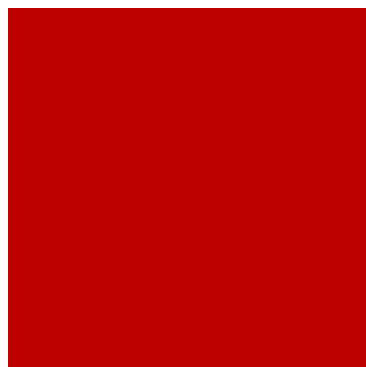
Tel: +49 3378 207 902

Fax: +49 3378 207 932

E-mail:

info@EliteTruckBodies.eu.com

www.EliteTruckBodies.eu.com



ELITE SK 5.0 pentru Mercedes-Benz Sprinter

Date tehnice

Şasiu

Tip	Sprinter 515 CDI
Ampatament	3665 mm

Dimensiuni

Vehicul	Lungime 6,40 m	Lăţime 2,12 m	Înălţime 2,30 m
Caroserie	Lungime 3,36 m	Lăţime 2,12 m	Înălţime 1,12 m
Suprafaţă de încărcare	Lungime 3,35 m	Lăţime 1,23 m	Înălţime 0,53 m
Treaptă / banc de lucru	Lăţime 1,90 m	Adâncime 0,45 m	

Compartimente de depozitare

Primul compartiment	Înălţime 1,12 m	Lăţime 0,74 m	Adâncime 0,36 m
Al doilea compartiment	Înălţime 1,12 m	Lăţime 0,74 m	Adâncime 0,36 m
Compartiment orizontal	Înălţime 0,53 m	Lăţime 1,13 m	Adâncime 0,36 m
Compartiment spate stânga	Înălţime 1,12 m	Lăţime 0,71 m	Adâncime 0,36 m

Sarcină utilă 1450 kg

Macara de încărcare model 3203i

Capacitate maximă de sarcină	1810 kg
Rază maximă de acţiune	4,50 m
Rotaţie	360°
Rază de lucru recomandată	322°
Braţe macara	1 hidraulic, 1 manual
Sistem de comandă	Telecomandă radio

Compresor

Motor	Motor pe benzină
Presiune	15 bari
Debit de aspiraţie	500 l/min
Capacitate de umplere	400 l/min

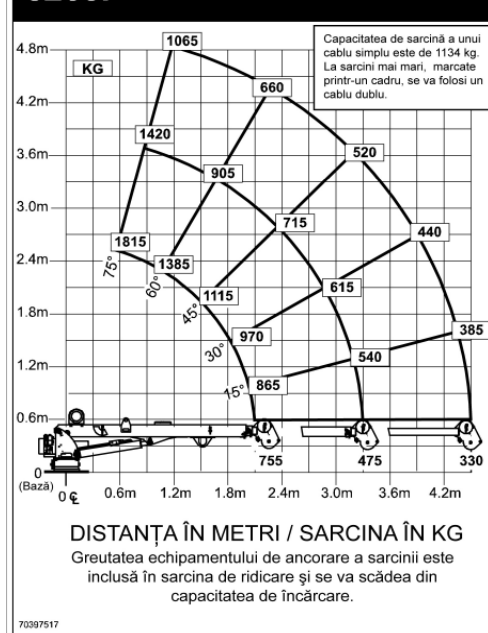
Agregat de sudură

Motor	Motor Diesel, 4 timpi, răcire cu aer
Element de sudură curent continuu	Reglare fără trepte, 20-210 A

Proiector / lampă de lucru

Sursă de iluminat	Bec halogen H1, 55 Watt
Mod de funcţionare	Două motoreductoare
Telecomandă radio	100 m rază de acţiune

3203i GRAFIC CAPACITATE DE SARCINĂ



Vehiculele ilustrate aici sunt parțial dotate cu echipamente suplimentare disponibile contra cost. Parametrii de greutate sunt conform Directivei 97/27/CE. Greutățile indicate se raportează la produsele de serie, fără echipamente opționale/accesorii speciale destinate Sprinter 515, conform ofertei standard. Toate valorile pot varia cu +/- 5% în baza toleranțelor de fabricație.

