

■ Schnell im Einsatz

Einfacher Zugang zu Ausrüstung und Gerät von außen ohne zeitraubenden Ein-/Ausstieg durch Heck oder Seitentür

■ Sicher

Verstauung aller Ladegüter außer Sicht und unter Verschluss; Sicheres Laden und Montieren auch großer und schwerer Teile

■ Praktisch

Individuell anpassbare Komponenten und Inneneinrichtung

ELITE SK 5.0

für Volkswagen Crafter

Standardausrüstung

- 8 Staufächer, Lagerkapazität von 2,28 m³
- Elektrohydraulischer Kran, max. Traglast 1810 kg max. Reichweite 4,50 m
- 4,12 m² offene Ladefläche mit 6 Zurrpunkten je 800daN
- Patentiertes Regalbodenaufhängungssystem zum einfachen Einbau und Umbau von Regalsystemen
- Kratz- und absplitterungsfeste Innenbeschichtung der Staufächer
- Hauptverriegelungssystem für zusätzlichen Diebstahlschutz
- Patentierte Bodenstruktur („A-Frame“)
- Hintere Stoßstange ausgebildet als Trittstufe und strapazierfähige Werkbank
- Anti-Rutsch-Beschichtung auf der Trittstufe und im Laderaum

Ausrüstungsoptionen / Sonderausstattung

- Schweißgeräte (Diesel- oder Benzingetrieben)
- Kompressoren (Benzingetrieben)
- Schwenkbare Arbeitsleuchten mit Funksteuerung
- Innenbeleuchtung für die Staufächer
- Individuell anpassbare Regalbleche, Schubfachsysteme und Inneneinrichtungen
- Einbaueinheit mit Teilewäscher und Altölfilter-Drainage-Box
- Gummimatten (Feinriefenmaterial) passend zu den Inneneinrichtungen
- Zubehör aus Edelstahl, verchromt



ELITE Truck Bodies GmbH
Brandenburgische Straße 51-53
14974 Ludwigfelde
Germany

Tel: +49 3378 207 902
Fax: +49 3378 207 932
E-Mail: info@EliteTruckBodies.eu.com
www.EliteTruckBodies.eu.com



ELITE SK 5.0 für Volkswagen Crafter

Technische Daten

Fahrgestell

Typ CRAFTER 50

Radstand 3665 mm

Abmessungen

Fahrzeug Länge 6,40 m Breite 2,12 m Höhe 2,30 m

Aufbau Länge 3,36 m Breite 2,12 m Höhe 1,12 m

Ladefläche Länge 3,35 m Breite 1,23 m Höhe 0,53 m

Trittstufe / Werkbank Breite 1,90 m Tiefe 0,45 m

Staufächer

Erstes Staufach von vorn Höhe 1,12 m Breite 0,74 m Tiefe 0,36 m

Zweites Staufach von vorn Höhe 1,12 m Breite 0,74 m Tiefe 0,36 m

Horizontales Staufach Höhe 0,53 m Breite 1,13 m Tiefe 0,36 m

Staufach am Heck links Höhe 1,12 m Breite 0,71 m Tiefe 0,36 m

Nutzlast 1450 kg

Ladekran Modell 3203i

Traglast maximal 1810 kg

Reichweite maximal 4,50 m

Rotation 360°

Empfohlener Arbeitsbereich 322°

Auslegerarme 1 hydraulisch, 1 manuell

Steuerung Funkferngesteuert

Kompressor

Antrieb Benzinmotor

Druck 15 bar

Ansaugleistung 500 l/min

Füll-Leistung 400 l/min

Schweißaggregat

Antrieb Dieselmotor, 4-Takt, luftgekühlt

D.C. Schweißteil Stufenlos regelbar, 20-210 A

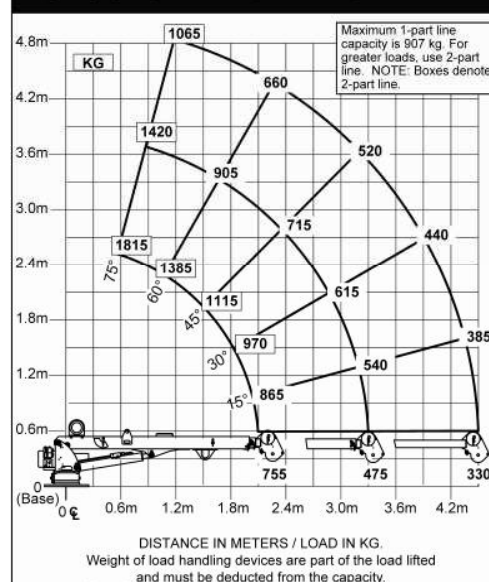
Suchscheinwerfer / Arbeitsleuchte

Leuchtmittel H1-Halogenbirne, 55 Watt Leistung

Funktionsweise Parabolspiegel, zwei Getriebemotoren

Funk-Fernbedienung 100 m Reichweite

3203i CAPACITY CHART



Die abgebildeten Fahrzeuge sind z. T. mit Zusatzausrüstungen ausgestattet, die gegen Mehrpreis erhältlich sind. Gewichtsangaben gemäß Richtlinie 97/27/EG. Gewichte beziehen sich auf die serienmäßige Ausführung ohne Ausrüstungsoptionen/Sonderausstattungen für CRAFTER 50 gemäß Musterangebot. Alle Angaben +/- 5% aufgrund von Fertigungstoleranzen.

