

■ Intervenție rapidă

Acces rapid la echipamente și unelte, din exterior, fără urcări și coborâri dificile prin spatele mașinii sau prin ușa laterală

■ Sigur

Depozitarea tuturor lucrurilor sub cheie și fără a fi la vedere;
încărcare și montare sigură a unor piese mari și grele

■ Practic

Interior și componente amenajate după dorința clientului

ELITE SK 5.0

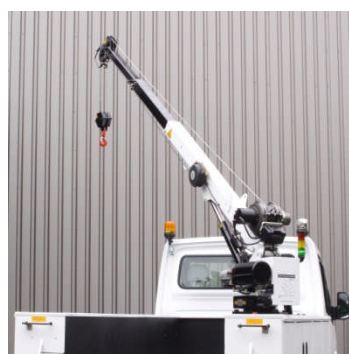
pentru Volkswagen Crafter

Dotare standard

- 8 compartimente de depozitare
- Capacitate de depozitare 2,28 m³
- Macara electrohidraulică, capacitate max. de sarcină 1810 kg rază max. de acțiune 4,50 m
- 4,12 m² suprafață liberă de încărcare cu 6 puncte de fixare a câte 800daN
- Sistem patentat de montare și ajustare rafturi suspendate
- Strat interior de protecție împotriva zgârierii a compartimentelor de depozitare
- Sistem central de blocare pentru protecție suplimentară antifurt
- Structură patentată podea („A-Frame“)
- Bara de protecție spate concepută ca treaptă și banc de lucru foarte robust
- Strat anti-alunecare pe treaptă și în spațiul de încărcare

Echipeamente opționale / accesorii speciale

- Aparate de sudură (acționare diesel sau cu benzină)
- Compresoare (acționare cu benzină)
- Lămpi de lucru direcționate cu radiocomandă
- Iluminare interioară pentru compartimentele de depozitare
- Rafturi, sertare și elemente de interior ajustabile la cerere
- Compartiment încorporat de spălare a pieselor și drenare a filtrelor de ulei
- Covoare din cauciuc (cu striții fine) adecvate elementelor de interior
- Accesorii din oțel inoxidabil, cromat



ELITE Truck Bodies GmbH
Brandenburgische Straße 51-53
14974 Ludwigsfelde
Germany

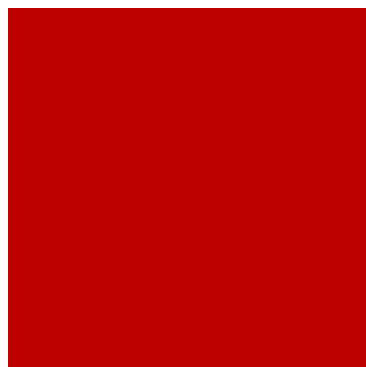
Tel: +49 3378 207 902

Fax: +49 3378 207 932

E-mail:

info@EliteTruckBodies.eu.com

www.EliteTruckBodies.eu.com



ELITE SK 5.0 pentru Volkswagen Crafter

Date tehnice

Şasiu

Tip	CRAFTER 50
Ampatament	3665 mm

Dimensiuni

Vehicul	Lungime 6,40 m	Lăţime 2,12 m	Înălţime 2,30 m
Caroserie	Lungime 3,36 m	Lăţime 2,12 m	Înălţime 1,12 m
Suprafaţă de încărcare	Lungime 3,35 m	Lăţime 1,23 m	Înălţime 0,53 m
Treaptă / banc de lucru	Lăţime 1,90 m	Adâncime 0,45 m	

Compartimente de depozitare

Primul compartiment	Înălţime 1,12 m	Lăţime 0,74 m	Adâncime 0,36 m
Al doilea compartiment	Înălţime 1,12 m	Lăţime 0,74 m	Adâncime 0,36 m
Compartiment orizontal	Înălţime 0,53 m	Lăţime 1,13 m	Adâncime 0,36 m
Compartiment spate stânga	Înălţime 1,12 m	Lăţime 0,71 m	Adâncime 0,36 m

Sarcină utilă 1450 kg

Macara de încărcare model 3203i

Capacitate maximă de sarcină	1810 kg
Rază maximă de acţiune	4,50 m
Rotaţie	360°
Rază de lucru recomandată	322°
Braţe macara	1 hidraulic, 1 manual
Sistem de comandă	Telecomandă radio

Compresor

Motor	Motor pe benzină
Presiune	15 bari
Debit de aspiraţie	500 l/min
Capacitate de umplere	400 l/min

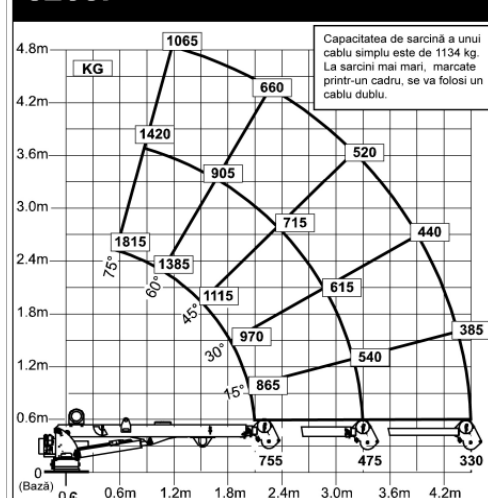
Agregat de sudură

Motor	Motor Diesel, 4 timpi, răcire cu aer
Element de sudură curent continuu	Reglare fără trepte, 20-210 A

Proiector / lampă de lucru

Sursă de iluminat	Bec halogen H1, 55 Watt
Mod de funcţionare	Două motoreductoare
Telecomandă radio	100 m rază de acţiune

3203i GRAFIC CAPACITATE DE SARCINĂ



DISTANŢA ÎN METRI / SARCINA ÎN KG

Greutatea echipamentului de ancorare a sarcinii este inclusă în sarcina de ridicare și se va scădea din capacitatea de încărcare.

70397517

Vehiculele ilustrate aici sunt parțial dotate cu echipamente suplimentare disponibile contra cost. Parametrii de greutate sunt conform Directivei 97/27/CE. Greutățile indicate se raportează la produsele de serie, fără echipamente opționale/accesorii speciale destinate CRAFTER 50, conform ofertei standard. Toate valorile pot varia cu +/- 5% în baza toleranțelor de fabricație.

